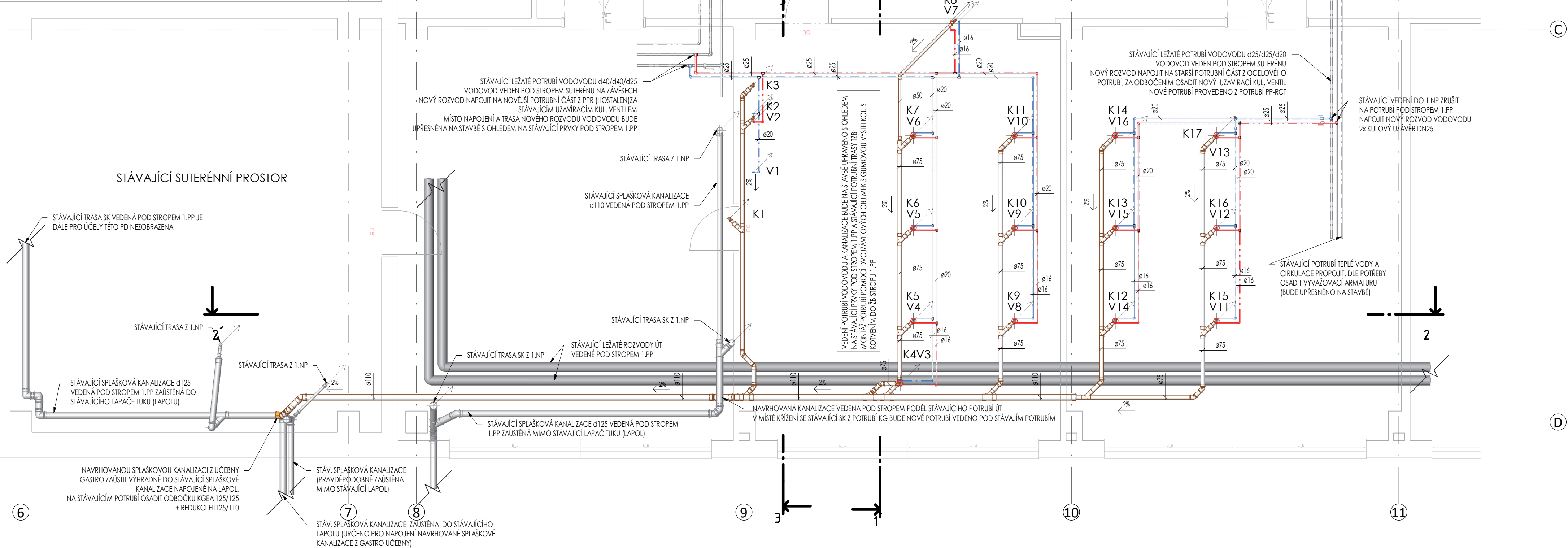


VNITŘNÍ VODOVOD - PŘEHLED				
Název systému	Vnější průměr (mm)	Vnitřní průměr (mm)	Délka (m)	Materiál
Potrubí studená voda	16	12	20,6	Trubka Evo, S3.2
Potrubí studená voda	20	15	17,5	Trubka Evo, S4
Potrubí studená voda	25	19	6,5	Trubka Evo, S4
Potrubí studená voda změkčená	16	12	2,3	Trubka Evo, S3.2
Potrubí teplá voda	16	12	22,5	Trubka Evo, S3.2
Potrubí teplá voda	20	15	14,9	Trubka Evo, S4
Potrubí teplá voda	25	19	6,6	Trubka Evo, S4
			44,0	



ZAŘIZOVACÍ PŘEDMĚTY - UČEBNA GASTRO				
Poř. č.	Označení	Typ	Popis	Počet
1	U	Umyvadlo	50 x 40 cm, s jedním výtokem, pro stojánkovou baterii	1
2	D	Dřez, dvě mýsy	Nerezový, dodávka gastro	1

VÝKAZ POTRUBÍ KANALIZACE			
Typ systému	Materiál	Velikost	Délka
Potrubí odpad	PP-HT	40	0,9 m
Potrubí odpad	PP-HT	50	9,2 m
Potrubí odpad	PP-HT	75	25,3 m
Potrubí odpad	PP-HT	110	13,9 m
Potrubí odpad	PP-HT	125	0,1 m

VÝKAZ POTRUBÍ VODOVODU		
Popis	OD (mm)	Délka celkem
TRUBKA EVO 16x2,2	16	45,4 m
TRUBKA EVO 20x2,3	20	32,5 m
TRUBKA EVO 25x2,8	25	13,1 m

VÝKAZ TVAROVEK KANALIZACE			
Typ	Velikost	Úhel tvarovky	Počet
PP HT - Koleno	40-40	90°	2
PP HT - Redukce	50-40		1
PP HT - Koleno	50-50	45°	1
PP HT - Koleno	50-50	75°	1
PP HT - Koleno	50-50	90°	17
PP HT - Redukce	75-50		17
PP HT - Koleno	75-75	15°	1
PP HT - Koleno	75-75	45°	13
PP HT - Jednoduchá odbočka	75-75-75	45°	12
PP HT - Redukce	110-75		1
PP HT - Koleno	110-110	15°	2
PP HT - Koleno	110-110	30°	1
PP HT - Koleno	110-110	45°	2
PP HT - Jednoduchá odbočka	110-110-75	45°	4
PP HT - Redukce	125-110		1

VÝKAZ TVAROVEK VODOVODU	
Počet	Popis tvarovky
26	VENTIL KULOVÝ 16
2	VENTIL KULOVÝ 25
98	KOLENO 90° 16
15	KOLENO 90° 20
6	KOLENO 90° 25
9	REDUKCE VNI/VNE 20x16
1	T KUS 16
1	T KUS 20
2	T KUS 25
21	T KUS REDUKCE 20x16x20
2	T KUS REDUKCE 25x20x25
2	T KUS REDUKCE 40x25x40
4	T KUS REDUKCE 25x20x20
7	NÁSTENNÉ KOLENO 16x1/2"
2	NÁSTENNÉ KOLENO 20x1/2"

#### LEGENDA POTRUBÍ

- NAVHRHOVANÉ - STUDENÁ VODA - EVO PP-RCT (TYP 4)
- NAVHRHOVANÉ - TEPLÁ VODA - EVO PP-RCT (TYP 4)
- NAVHRHOVANÉ - SPLAŠKOVÁ KANALIZACE - PP HT (DLE ČSN EN 1451-1)

#### POZNÁMKA

- SPECIFIKACE ZAŘIZOVACÍCH PŘEDMĚTŮ JE UVEDENA NA VÝKRESE
- NAPOJENÍ ROZVODŮ NA STÁVAJÍCÍ VNITŘNÍ ROZVODY KANALIZACE A VODOVODU JE NUTNÉ UPRAVIT VŽDY MÍSTNÍ SITUACI NA STAVBĚ
- NÁVRH UVAŽUJE NAPOJENÍ NA STÁVAJÍCÍ VODOVOD Z POTRUBÍ PPR (HOSTALEN). V PŘÍPADĚ NOVÝCH NAPOJENÍ NA STÁVAJÍCÍ OCELOVÉ POTRUBÍ VODOVODU BUDE VŽDY ZA NAPOJENÍM OSAZEN NOVÝ UZÁVĚR VODY (KULOVÝ KOHOUT) A TO DIMENZE DLE STÁVAJÍCÍHO POTRUBÍ VODOVODU
- NOVÉ POTRUBÍ VNITŘNÍHO VODOVODU BUDE IZOLOVANO NAVLÉKOVOU IZOLACÍ Z PĚNOVÉHO LEHCENÉHO POLYETYLENU TL. 6 MM (STUDENÁ VODA) A TL. 13 MM (TEPLÁ VODA)
- PROVEDENÍ BUDE ODPOVÍDAT PLATNÝM ČSN A VYHLÁŠKÁM
- SOUČÁSTÍ DODÁVKY JE PROVEDENÍ TLAKOVÝCH ZKOUŠEK A DEZINFEKCE VNITŘNÍHO VODOVODU, V PŘÍPADĚ KANALIZACE PAK ZKOUŠKA TĚSNOSTI POTRUBÍ

+0,000 = 1.NP STÁVAJÍCÍHO OBJEKTU  
PROJEKTOVÁ DOKUMENTACE PRO PROVEDENÍ STAVBY

Zpracovatel PD: <b>atelier</b>		Ing. Miroslav Korecký - <b>A TELIER MK</b>		Investor/stavebník: KRAJ VYSOČINA	
Třeštica 67, 588 56 Telč IČ: 706 72 156 AO ČKAIT: 0101986		+420 605 518 563 korecky@atelier-mk.cz www.atelier-mk.cz		Žižkova 1882/57 IČ: 70890749	
Zodpovědný projektant: Ing. Miroslav Korecký - ČKAIT 0101986		Vypracoval: Ing. Miroslav Korecký		Stupeň: DPS	
Akce: <b>SOŠ, SOU a ZŠ Třešř - Modernizace učeben, ul. K Valše</b>		Číslo zakázky: 09-2023		Datum: 05/2023	
Místo stavby: S001 Pavilon dílen, ul. K Valše, Třešř		Formát: 1 : 50		Číslo paré: D.1.4.a-01	
Čísť PD: <b>D.1.4.a TZB - ZDRAVOTNÉ TECHNICKÉ INSTALACE</b>		Měřtko: 1 : 50			
Výkres: <b>1.PP - KANALIZACE A VODOVOD</b>					